

SES | 光影记忆

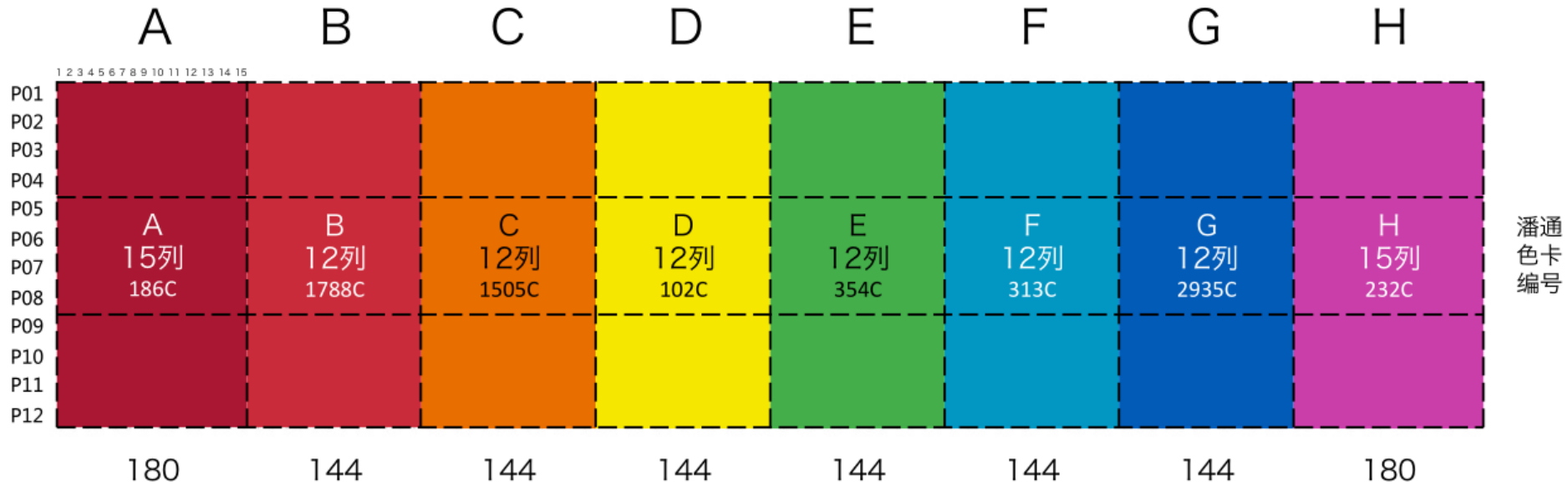
实验共勉墙（素材征集介绍）





设计模拟效果

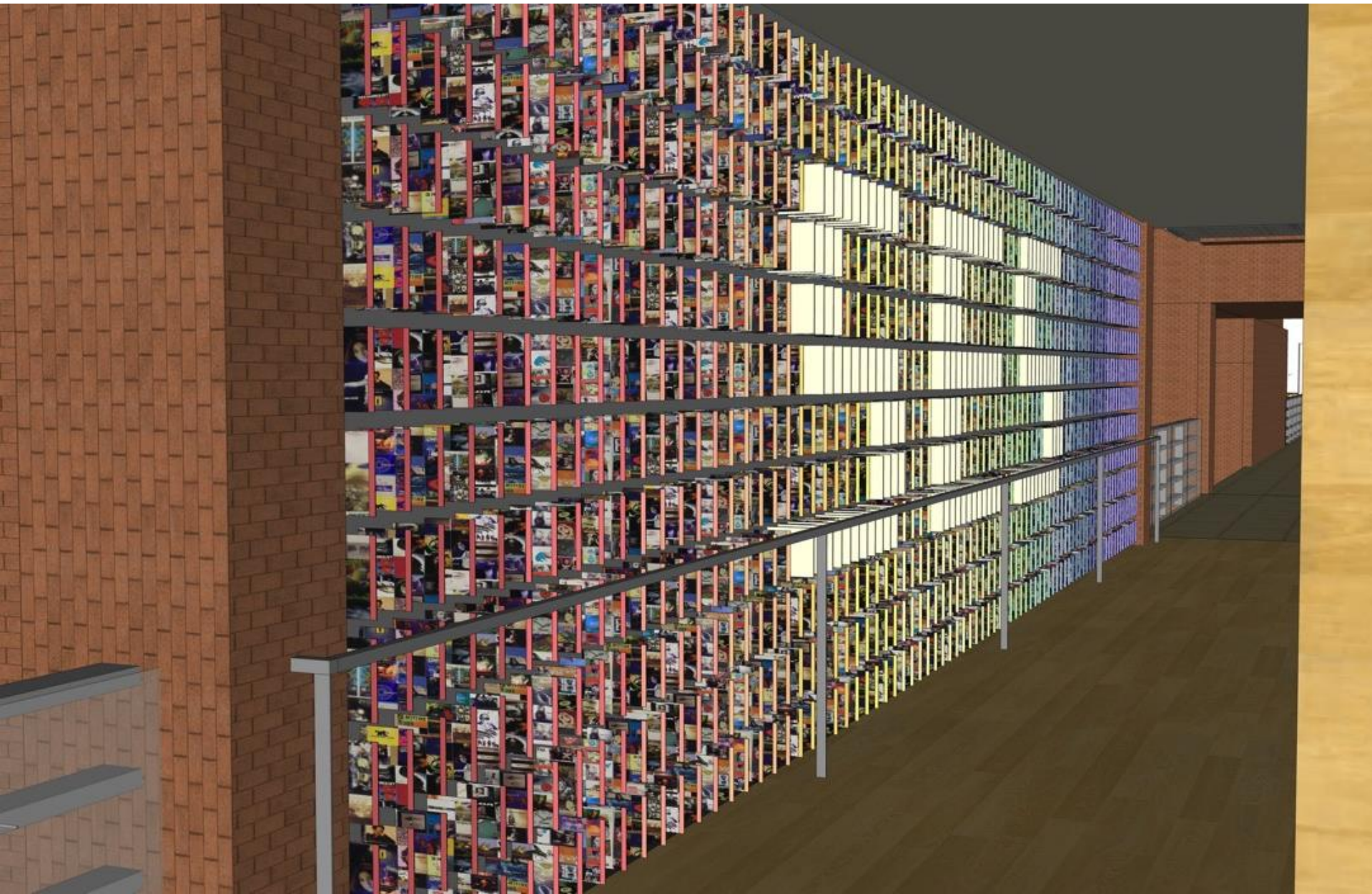
插片边缘色带介绍



学生部分，为彩色色带

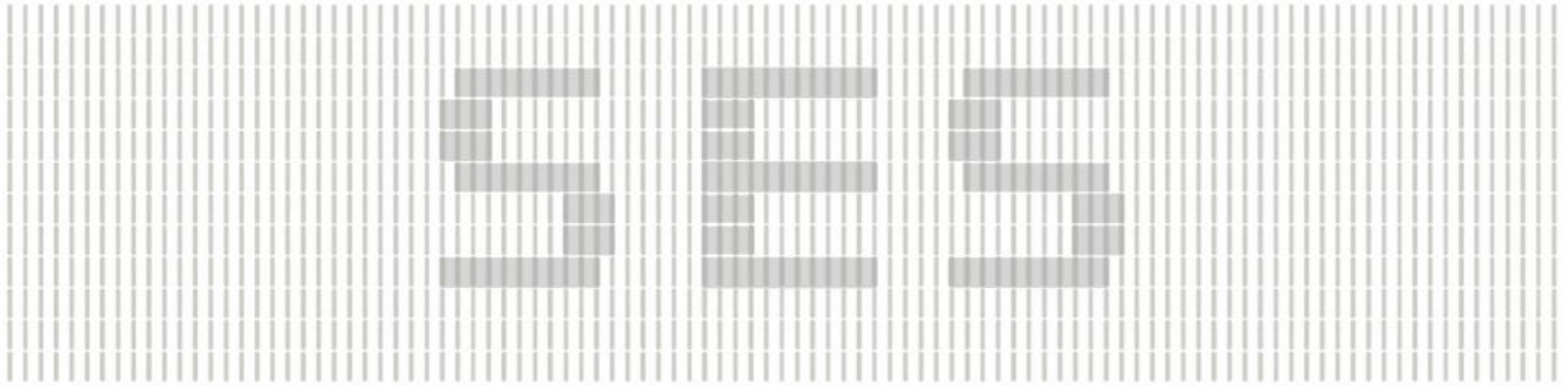
教师部分，为单色色带，凸显SES

插片边缘色带模拟效果图



规模

12行



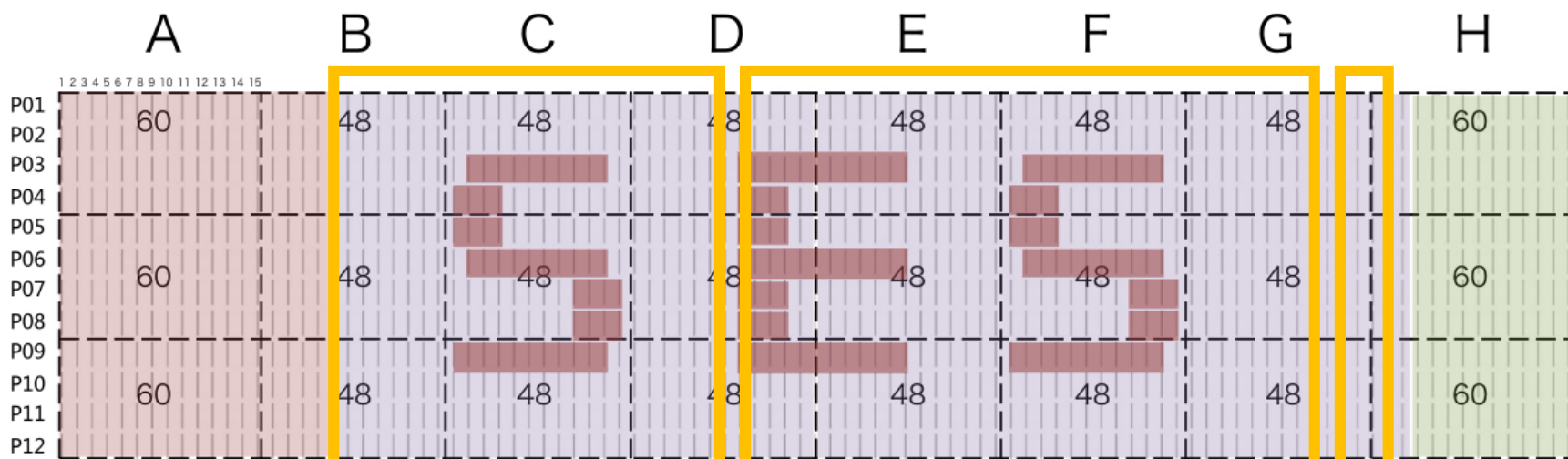
102列

总数： $12 \times 102 \times 2 = 2448$ 位

教师部分： $146 \times 2 = 292$ 位

学生部分： $1078 \times 2 = 2156$ 位

照片分布



小学部区 A1~B5
20列 * 12=240片
480照 (464)

中学部区 B6~H2
69列 * 12=828片 - 146=682片
1364照 (1300)

SES区 C,D,E,F
146片
292照 (247)

国际部区
13列 * 12=156片
312照 (309)

初中 (中一~中三)
23列 * 12=276片
552照 (516)

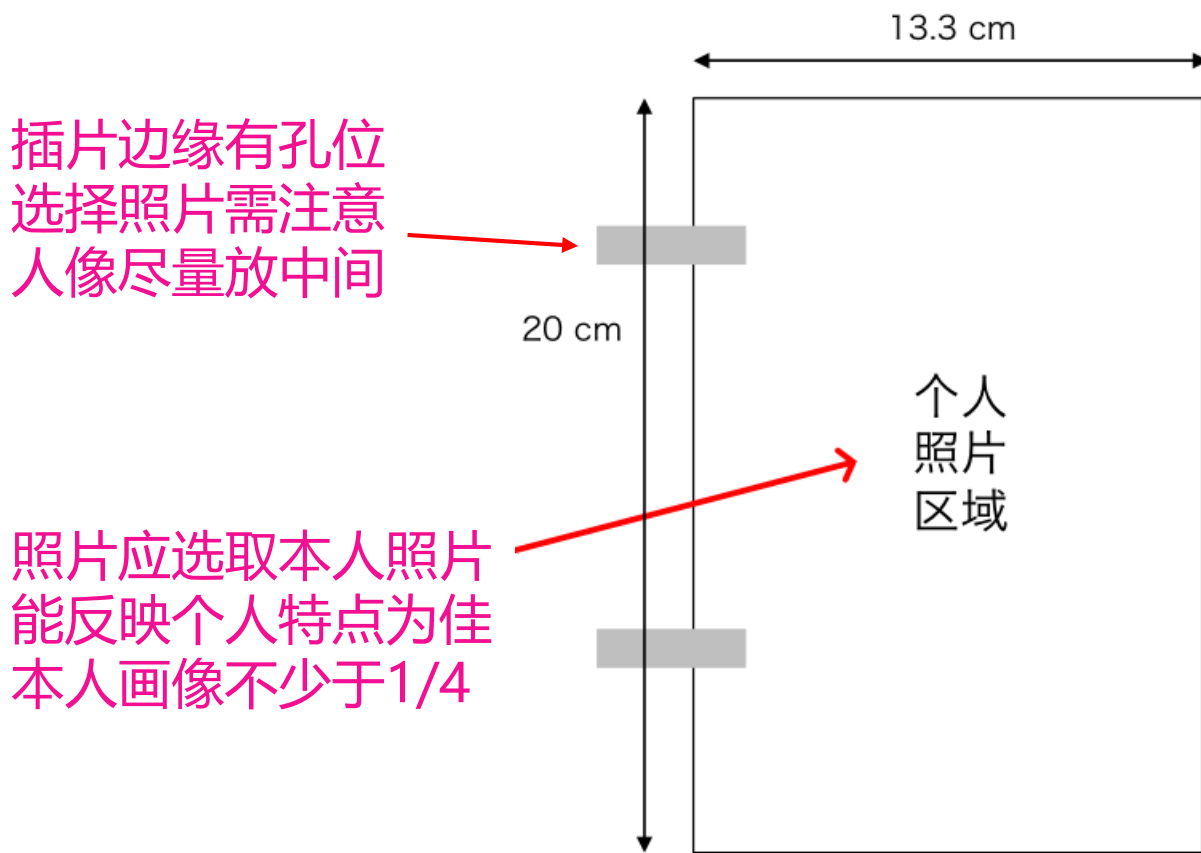
高中部 (高一~高三)
32列 * 12=384片
768照 (739)

初中国际部
2列 * 12=24片
48照 (45)

说明：括号内为2016年10月制作时的实际人数

选图要求：

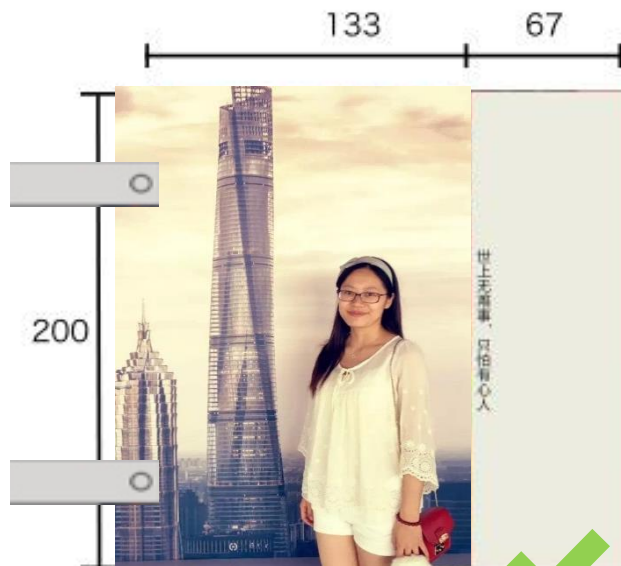
照片框比例 高：宽 = 3：2



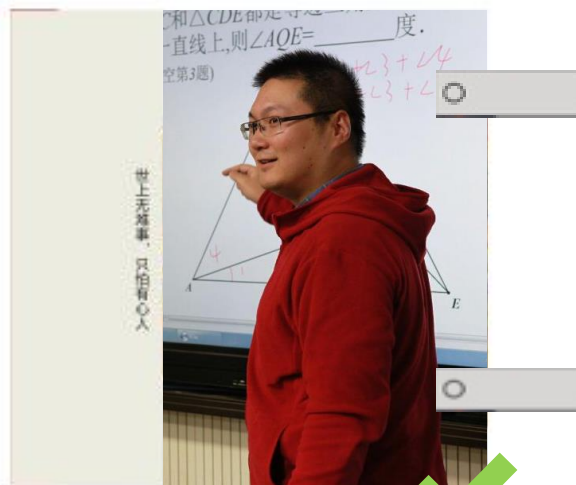
注意：一定要使用照片原图上传，一般都应在2MB以上，否则过于模糊影响效果

选图要求：

老师 (SES)

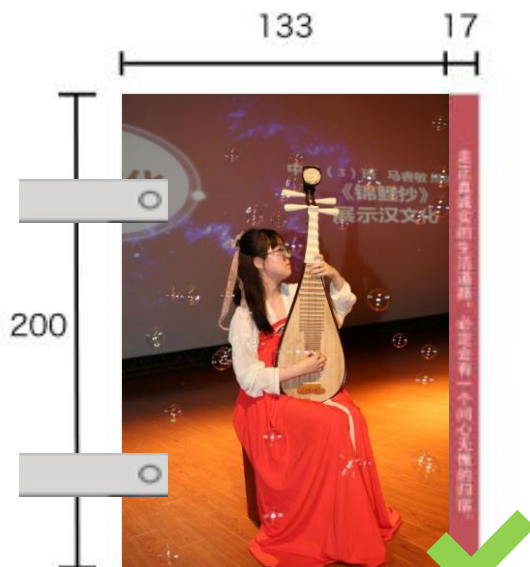


南面



北面

学生



南面



北面

选图要求：

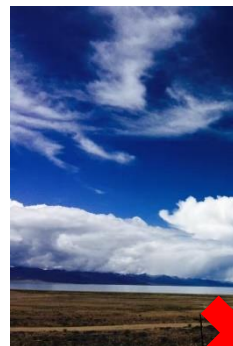
这些照片是不推荐的



不要太写意



不要漫画



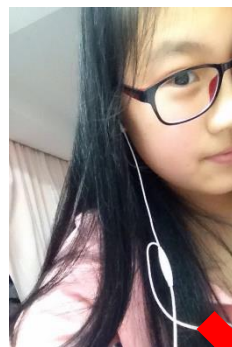
不要纯风景



不要放集体照



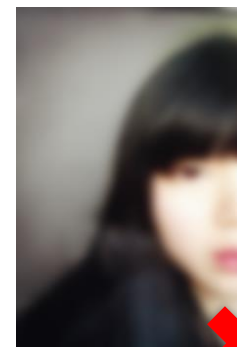
不要戴墨镜



不要半脸



人不要太小



不要太偏

文字要求：

连标点符号在内，不超过28个字符

如果超过，系统会提示“提交不成功”

文字内容为“个人感悟或格言”

如果与别人完全重复，系统会提示“提交不成功”

在上传过程中，会填写一些个人信息，我们将保护这些信息

学生：入校年份、年级、班级、学号、姓名、性别

教师：入职年份、工作校区、组室、姓名、性别

网络上传操作办法

各部及班主任提醒学生、各工会小组长提醒教职工，注意时间

打开学校主页，点击浮标进入上传界面

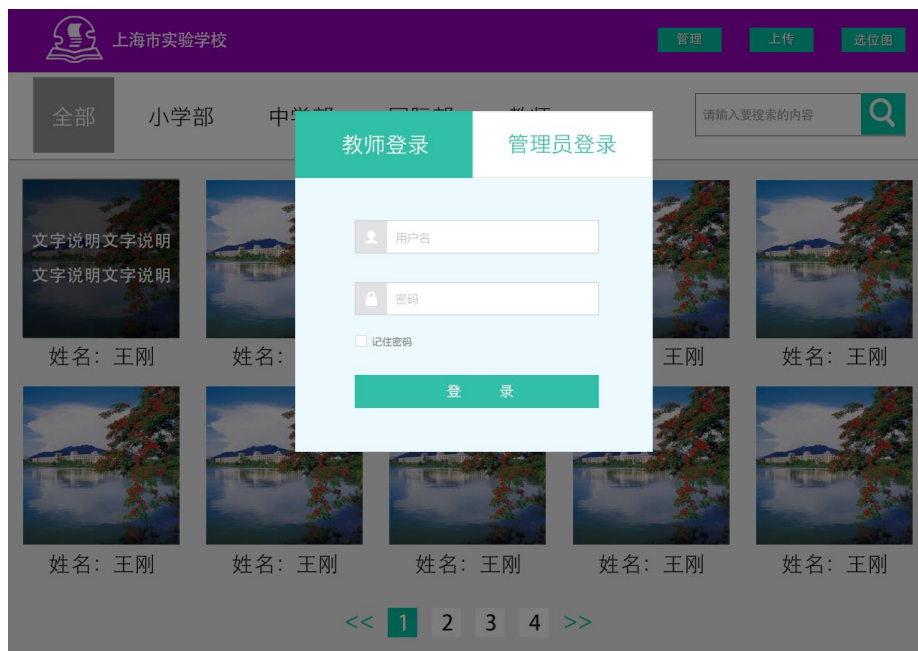
学生、教师根据账户要求进行登录（见学校通知）

上传图片：

可以从手机、电脑中选择图片
在界面中可以旋转、缩小、
放大、移动图片以适应相框

上传文字：

只要输入字符，字体由系统
自动设定



审核要求：

审核工作主要对图片、文字内容的適切性进行审核

学生部分：

由各班主任在审核界面对学生上传的图片、文字进行审核
如不符合要求，可在系统反馈“审核不通过”
并尽快通知学生重新上传并再次审核

教师部分：

由各工会小组长负责进行审核
通知审核不通过的教职工重新上传

所有上传信息经过审核之后即生成正式文件，交付设计印刷

节点要求：

网络搭建 9/18 – 10/3 (在此期间，师生准备图片、文字)

步骤	初中国际 师生	小学&田林 师生	初中&科研 师生	高中&校务 师生
上传	10/5-7	10/8-10	10/9-11	10/10-12
审核	10/8	10/11	10/12	10/13
复传	10/9-10	10/12-13	10/13-14	10/14-15

设计确认 10/9开始，完成一批即可开始

印刷安装 10/12 – 10/20，边打边安装